

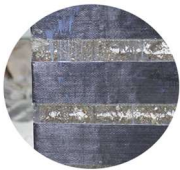
EP 1403

CARATTERISTICHE

- Indurimento a basse temperature
- Indurimento in presenza di umidità
- Non cola da superfici verticali e soffitto
- Impermeabile all'acqua

COMPOSIZIONE

- Parte A: resina epossidica EP1403
- Parte B: indurente H1403



Sistema epossidico bicomponente, tixotropico, addensato, progettato per rasatura e stuccatura di cls su superfici verticali e orizzontali. Applicabile anche a bassa temperatura ed in presenza di umidità.

APPLICAZIONI

- Rasatura, ripristino, stuccatura di superfici in cls.

PROPRIETA' TIPICHE

Autori di specifiche: questi valori non sono destinati alla preparazione delle specifiche. Si prega di contattare il rappresentante di vendita locale prima di scrivere le specifiche su questo prodotto.

Proprietà	Unità	Valore
Aspetto Parte A/Parte B	Visivo	Pasta / Pasta
Colore Parte A/Parte B	Visivo	Bianco crema / Grigio
Densità a 23°C Parte A/Parte B	g/cm ³	1.366 / 1.468
Viscosità a 23°C Parte A/Parte B	mPa.s	TIXO / TIXO
Rapporto miscelazione Parte A/Parte B	pbw	100 : 42
Rapporto miscelazione Parte A/Parte B	pbv	100 : 40
Gel time (100g a 23°C)	min	60
Onset [DSC]	°C	64
Peak [DSC]	°C	103
Indurimento a 23°C	ore	18 - 24
Indurimento completo a 23°C	giorni	5
Durezza	Shore D	80
Modulo a flessione	MPa	4100
Sforzo a flessione	MPa	41
Sforzo a trazione	Mpa	30
Deformazione a rottura	%	4,5
Modulo a compressione	MPa	1800
Sforzo a compressione	MPa	77
Adesione su calcestruzzo	MPa	3 (rottura del cls)
Transizione vetrosa (DSC)	°C	71

IMPOSTAZIONI

Omogeneizzare i componenti prima dell'uso. Il supporto da trattare deve presentarsi sano, coeso, resistente, possibilmente asciutto. Applicare il Primer EP1401 ed attendere circa 1 ora ma non più di 3 ore prima di procedere all'applicazione di EP1403.

MISCELAZIONE

Dosare resina e indurente nel rapporto indicato e miscelare sino ad ottenere un composto omogeneo. Utilizzare

una girante a basso numero di giri per evitare l'inglobamento di aria.

Avvertimento! Resine epossidiche e ammine possono generare una reazione fortemente esotermica, incontrollata, con decomposizione oltre i 250°C. Preparare quantità limitate di materiale e procedere all'applicazione.

POTLIFE E GELTIME

Il tempo di utilizzo della miscela è normalmente il tempo necessario per un

aumento pari al doppio della viscosità iniziale. Sia il tempo di utilizzo che il Gel-time dipendono dalla massa e dalla temperatura: maggiore è la massa più veloce sarà la reazione. Maggiore è la temperatura più veloce è la reazione.

APPLICAZIONE

Applicare il composto con spatola in quantità comprese tra 1,5 e 3 kg/mq in funzione del supporto e dell'applicazione. Non applicare a temperature inferiori a +7°C.

PRECAUZIONI DI MANIPOLAZIONE

Le informazioni per una corretta e sicura manipolazione dei prodotti sono contenute nella scheda di sicurezza. Consultare le schede di sicurezza prima dell'uso per una completa informazione sui rischi per la salute e l'ambiente e per i dispositivi di protezione idonei da adottare. Condividere le schede di sicurezza con tutto il personale coinvolto nell'utilizzo dei prodotti.

DURATA - STOCCAGGIO

Conservare nei contenitori originali, non aperti ad una temperatura compresa tra +15°C e +35°C. Le resine epossidiche hanno una pronunciata tendenza a cristallizzare a temperature inferiori a 25°C. Gli indurenti sono sensibili all'umidità: assicurarsi di chiudere i contenitori dopo l'uso. Questo materiale se conservato nelle condizioni specificate, ha una durata di conservazione di 12 mesi a partire dalla data di fabbricazione.

LIMITAZIONI

Questo prodotto non è né testato né rappresentato come adatto per il contatto con gli alimenti, il contatto con la pelle o usi medici.

GARANZIA LIMITATA

Le informazioni contenute nel presente documento sono offerte in buona fede sulla base della ricerca Chemix e si ritiene siano accurate. Tuttavia, poiché le condizioni e i metodi di utilizzo dei nostri prodotti sono al di fuori del nostro controllo, queste informazioni non devono essere utilizzate come sostituto dei test che i clienti devono prima eseguire per garantire che i prodotti Chemix siano pienamente soddisfacenti per le loro applicazioni specifiche. La garanzia è applicabile esclusivamente ai valori riportati nelle Specifiche di Vendita del prodotto. L'unico ed esclusivo risarcimento per prodotti con valori che risultino fuori Specifica è limitato alla sostituzione del prodotto o al rimborso del prezzo di acquisto.

Chemix declina qualsiasi altra garanzia esplicita o implicita riferita all'idoneità dei Prodotti in applicazioni specifiche dell'utilizzatore.

Chemix declina qualsiasi responsabilità per danni incidentali o per danni consequenziali derivanti dall'uso del Prodotto.

www.chemix.it

Chemix Srl Via Berlinguer 8, 21010 Golasecca (Italy). Phone +39(0)331959373 info@chemix.it

